

Serie DeLaval VMS™ V300

# LA EXPERIENCIA COMPLETA



 DeLaval



Página 9



SUSANNE | SUIZA  
& ROMAN

Página 11



REBECCA | SUECIA

Página 13



NIEK | PAÍSES BAJOS

Página 15



JAN | PAÍSES BAJOS

## ÚNASE A NOSOTROS.

Elegir un robot de ordeño  
DeLaval VMS™ de la serie  
V300 significa unirse a  
algunos de los mejores  
ganaderos del mundo.

Página 17



NIELS | DINAMARCA

Página 19



PAUL | REINO UNIDO

Página 21



RENATO | ITALIA

Página 23



CHRISTIAN | FRANCIA

# A SU LADO EN EL CAMINO.

Adoptamos un enfoque global - en el que todo lo que hacemos gira entorno a usted.

Un sistema de ordeño DeLaval, con VMS™ en el punto central, está diseñado para proporcionar más leche de mejor calidad procedente de vacas más sanas, sin que ello suponga un obstáculo para que usted tenga un estilo de vida más flexible.

Para ello es esencial adoptar un enfoque integral de la explotación, es lo que hacemos mejor que nadie, gracias a la experiencia y las innovaciones en el sector lácteo con las que contamos.

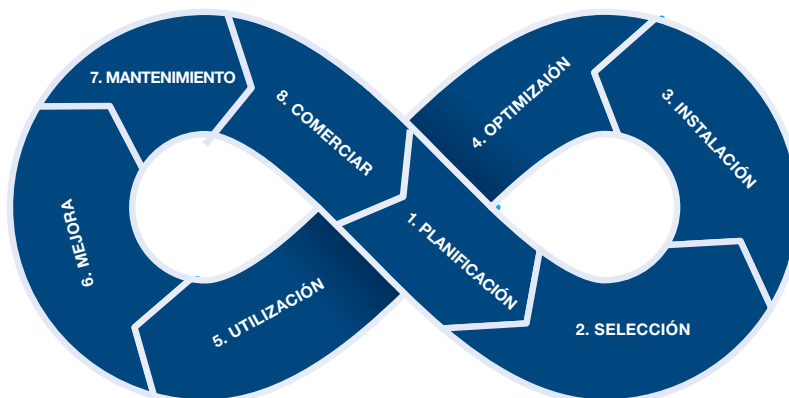
Ponga VMS™ V300 a trabajar en su explotación y no solo estará a la vanguardia en cuestiones de bienestar animal y seguridad alimentaria, sino que también dependerá menos de la incertidumbre laboral futura, todo lo cual contribuirá a que la ganadería lechera sea una opción rentable ahora, y un estilo de vida y una elección profesional viable para la próxima generación.



## PLAN PARA EL ÉXITO

**No se planifica un nuevo sistema lechero cada día - pero nosotros lo hacemos.**

Permítanos ayudarle a planificar un sistema que funcione para usted, como usted quiere trabajar. Ahora y en el futuro.





# TODO COMIENZA CON USTED.

**Se trata de instalar un robot,  
no de convertirle a usted en uno.**

**Un DeLaval VMS™ de la serie V300 es  
mucho más que un robot de ordeño.**

**Es el centro de toda una nueva forma de  
explotación que, cuando se implementa bien,  
ayuda a garantizar resultados óptimos en  
todos y cada uno de los pasos.**

Cambiar a un sistema de ordeño automatizado es, para muchos ganaderos, una forma excelente de producir más leche, de forma más eficiente, segura y sostenible, y de responder también a las demandas de los consumidores que los ganaderos afrontan en la actualidad.

Pero no se trata sólo de maquinaria, sino de la interacción entre personas, vacas y el robot.

Nuestros equipos de asesoramiento y planificación están a su disposición para ayudarle a evaluar la idoneidad de un Sistema de ordeño voluntario para su granja, y para ayudarle a averiguar cómo el DeLaval VMS™ Serie V300 le ayudará a obtener mejores resultados.

**“El VMS nos permitió  
sacar el máximo  
partido a nuestras  
vacas, nuestro pasto  
y nuestro tiempo.”**

PAUL | IRLANDA | 70 VACAS

Vea un breve vídeo en el que Paul explica su experiencia como ganadero.



# ¿QUÉ MODELO DE VMS™ ES MEJOR PARA USTED?

Con dos modelos en la serie VMS™ V300, podemos tratar a cada granja, a cada ganadero, a cada vaca, incluso a cada pezón, de forma individual – y crear un lugar mejor para los trabajadores, las vacas, usted y su familia.

## VMS™ V300



La serie DeLaval VMS™ le ofrece opciones para crear el sistema de ordeño que mejor se adapte a sus necesidades y estilo de ganadería. Tanto el VMS™ V300 como el VMS™ V310 cuentan con funcionalidades básicas que ayudan a que sus vacas se ordeñen aprovechando todo su potencial.

### NIEK | PAÍSES BAJOS

3X DELAVAL VMS™ V300  
170 VACAS EN ORDEÑO



“El mayor impacto en las vacas ha sido a nivel de producción.”

## VMS™ V310



Con el VMS™ V310 su robot de ordeño se convierte en la herramienta definitiva de gestión de la reproducción. El muestreo automático basado en la progesterona se traduce en una lista clara de tareas como la inseminación, la comprobación de la preñez o el tratamiento de vacas no estándar.

### EEVA | FINLANDIA

1X DELAVAL VMS™ V310 INCL OCC  
75 VACAS EN ORDEÑO  
PERIODO ENTRE PARTOS: 396 DÍAS



“No es necesario escanear las vacas, nuestro VMS lo hace de forma automática.”

**VMS™** =  
serie V300

**Flexibilidad.**

**Usted sabe lo que le conviene a su granja y a sus animales. También sabe cómo le gusta trabajar - por eso trabajamos con usted para crear el sistema que mejor se adapte a sus necesidades.**

## **TRABAJAMOS PARA USTED**

La clave de la serie VMS™ V300 es su flexibilidad. Podemos configurarla para que funcione según sus preferencias.

Tráfico libre de vacas, alimentar primero, ordeñar primero u ordeñar por lotes. La serie VMS™ V300 también puede ajustarse para adaptarse a muchas razas y, gracias a la forma en que hemos diseñado el proceso de ordeño, usted tiene la flexibilidad adicional de ordeñar manualmente sus novillas, vacas frescas o con tratamiento.

## **PLAN PARA EL ÉXITO**

Cuando eliges un VMS™ de la serie V300 tienes acceso a la experiencia en planificación y diseño de todo nuestro equipo.

Desde las conversaciones preliminares, los planos detallados, la instalación y un proceso completo de puesta en marcha y formación: estamos a su lado durante todo el proceso.



## **SU VMS™ PREPARADO PARA BATCH MILKING (ORDEÑO POR LOTES)**

Con el VMS™ V300 de DeLaval en modo por lotes, usted tiene un control total sobre cuándo y con qué frecuencia se ordeñan y alimentan sus vacas. Puede mantener la rutina de su sistema de ordeño convencional, al tiempo que reduce la necesidad de personal. Podemos mostrarle cómo configurar su VMS™ para que trabaje para usted.



# EL FLUJO DE VACAS ES CLAVE

VMS™ de la serie V300 es capaz de ordeñar más vacas, más rápido que nunca.

La clave para liberar su potencial es asegurarse de que sus sistemas de tráfico de vacas son capaces de mover a las vacas a través de su VMS™ y de vuelta a la zona de alimentación de la forma más rápida y segura posible.

**Ordeño  
Voluntario.**



**Batch  
Milking.**



**TRABAJE COMO TRABAJE.  
NOS ADAPTAMOS A USTED.**

Con un medidor de leche específico aprobado por ICAR para cada pezón, el VMS™ de la serie V300 lleva el ordeño a un nuevo nivel, proporcionando increíbles beneficios para el bienestar animal y la productividad.

## ORDEÑO POR CUARTOS REAL

### Mejor Información

Durante el ordeño puede observar el flujo de leche, la producción, la sangre y la conductividad y el intervalo de ordeño, así como otros datos clave de producción; por cuarto, y todos comparados con el último ordeño.

### Pulsación Inteligente

VMS™ mide constantemente el rendimiento de ordeño de cada vaca y ajusta la relación de pulsación en consecuencia para ordeñarla. El resultado: un ordeño más rápido y menos estresante, que permite realizar más ordeños al día y reducir el tiempo de espera de las vacas.

### Vacío Estable

Con tubos de leche cortos y un buen sistema de vacío, el VMS™ proporciona una buena estabilidad de vacío, lo que conduce a una mayor comodidad, transferencia de leche y menos deslizamientos o patadas. Los tubos más cortos también reducen los costes de mantenimiento.

### Mejor Retirada

El modelado avanzado, combinado con los datos de flujo en tiempo real de los 4 medidores de leche aprobados por ICAR hace posible que el VMS™ retire en el momento adecuado, de la manera correcta para proteger los sensibles y preciados pezones.

Para ayudar a la calidad de su leche, VMS™ hace de la higiene y la limpieza una prioridad absoluta.

- ✓ Limpie y seque los pezones con la copa de preparación específica PureFlow™
- ✓ Limpieza automática del suelo
- ✓ Limpieza automática de la cámara para evitar la contaminación cruzada
- ✓ Válvula de cierre automática en caso de patada
- ✓ Recipientes de limpieza inteligentes para asegurar el proceso de limpieza
- ✓ Optimización automática del proceso de limpieza

## DELAVAL INSIGHT™





“Un flujo de leche muy superior al de mi sistema de ordeño anterior.”

SUSANNE Y ROMAN | SUIZA |  
40 VACAS

Ordeñar a las vacas de la forma correcta, con una preparación y estimulación superiores de los pezones, está ayudando a Susanne y Roman a conseguir un mayor flujo de leche, menos ordeños incompletos, una menor tasa de sacrificios y más lactaciones por vaca.

**VMS™ = Resultados**

Flujo de leche o PureFlow\*

**2,2kg/min**

Tiempo medido desde la identificación de la vaca hasta la salida.

\* Resultado medio de las 500 explotaciones con mejor rendimiento con VMS™.

## LA CLAVE PARA MAXIMIZAR EL RENDIMIENTO

### PureFlow™

Todo empieza con la preparación.

No sólo limpia las ubres, también las prepara. Cada pezón se limpia y estimula individualmente para mejorar la bajada de leche y la productividad.



## RECARGUE SUS INSTALACIONES

### OptiDuo™

La gestión de la alimentación es clave para la salud.

OptiDuo™ aumenta el consumo de alimento manteniéndolo fresco delante de sus vacas en todo momento.



Para obtener más información sobre estos productos y cómo pueden ayudarle a optimizar el ordeño, visite [delaval.es](http://delaval.es)

El proceso de ordeño de su VMS™ de la serie V300 es constante, tranquilo y se centra en ofrecer el ordeño más suave para cada vaca. Por eso su VMS™ aprende sobre cada vaca, reconociendo no solo si una vaca está lista para ser ordeñada, sino también las características únicas de cada ubre y el momento de bajada de leche de cada animal. Esto significa que puede configurar su VMS™ para que gestione el equilibrio entre bienestar, productividad y calidad de la leche de acuerdo con sus prioridades y planes de gestión.

## TRABAJAR CON LA NATURALEZA

Cuando una vaca entra en el VMS™ ya tendrá una pequeña cantidad de leche en la ubre y en las cisternas del pezón lista para ser ordeñada. Se trata de una producción de apenas 45 segundos. El verdadero flujo de leche, sin embargo, no comenzará a menos que la oxitocina se haya liberado y esté estimulando los alvéolos de la vaca.

Para ayudar a un flujo de leche consistente mediante la estimulación de la liberación de oxitocina, VMS™

no solo limpia el pezón, sino que lo prepara para el ordeño mediante una combinación de spray para pezones para la desinfección y la copa PureFlow™ de DeLaval para una limpieza adecuada. Estimula la liberación de oxitocina y facilita la extracción de la leche antes de aplicar el vacío a los pezones mediante una combinación de agua (o solución limpiadora si se desea) y aire.

Esto da como resultado un patrón de flujo superior y menores tiempos de ordeño, lo que es beneficioso para la salud de la ubre.

Unas vacas sanas y tranquilas son clave para altas producciones, calidad de la leche y rentabilidad en cualquier granja. Esto se puede comprobar cuando se observa lo tranquilas que están las vacas en un sistema VMS™, todo sucede con agilidad y suavidad en un establo que es cómodo, limpio y consistente.

- ✓ El diseño del establo permite un excelente flujo y posicionamiento de las vacas
- ✓ Estabulación ajustable (concepto flex)
- ✓ Entorno tranquilo
- ✓ Brazo robótico hidráulico suave
- ✓ Rociado preciso de los pezones con DeLaval InSight™
- ✓ Ninguna vaca sale de la estación sin ser desinfectada





“Creo que puedo conseguir una lactación extra de mis vacas.”

REBECKA | SUECIA | 120 VACAS

Con una tasa de desinfección de pezones de hasta el 99%, el robot de ordeño ayuda a las vacas de Rebecka a evitar la mastitis y a conseguir un recuento celular bajo.

VMS™ = Resultados

hasta un **99%**\*  
tasa de acierto en la pulverización del pezón

\* Resultado medio de las 500 explotaciones con mejor rendimiento con VMS™.

## LA CLAVE PARA MAXIMIZAR EL RENDIMIENTO

### DeLaval InSight™

**Suave, rápido y preciso.**

Una vez que vea lo rápido y suave que es - no querrá otro diferente.



## RECARGUE SUS INSTALACIONES

### DeLaval Cow Cooling

**Mantenga a sus vacas motivadas.**

Con nuestro sistema de ventilación estimulamos el tráfico de las vacas. Mantenemos a las vacas motivadas para comer, ser ordeñadas y descansar.



Para obtener más información sobre estos productos y cómo pueden ayudarle a optimizar el ordeño, visite [delaval.es](http://delaval.es)

Diseñado para ayudarle a producir más leche, de forma más eficaz, más segura y más sostenible, de manera que también responda a las demandas de los consumidores a las que se enfrentan hoy en día los ganaderos de todo el mundo.

## ORDEÑAR CUANDO ES RENTABLE

### El ordeño solo comienza cuando es beneficioso.

Un VMS™ de la serie V300 no se limita a ordeñar todas las vacas, independientemente de su valor económico. Calcula el permiso basándose en una combinación de su rendimiento y el tiempo transcurrido desde su último ordeño.

Esto significa que sólo ordeña aquellas vacas para las que resulte beneficioso otro ordeño, lo que puede traducirse en un mayor rendimiento y una mejor salud de la ubre.

Para algunas esto puede significar un 4º ordeño a las 11 de la noche, para otras del mismo grupo, sólo dos veces en el mismo día.

Si se le concede permiso de ordeño, se le suministra una porción de alimento suplementario personalizada. Si no tiene permiso de ordeño tampoco se le aporta concentrado y sale del VMS™ para que pueda entrar la siguiente vaca.

VMS™ se ha diseñado para ayudarle a gestionar su explotación lechera moderna de forma rentable, segura y sostenible. Por eso diseñamos cada VMS™ teniendo en cuenta los costes operativos, y por eso ofrecemos todo el respaldo a nuestros ganaderos VMS™.

- ✓ Coste de explotación fijo con el contrato InService All Inclusive
- ✓ Menor consumo de energía
- ✓ Mayor productividad de las vacas
- ✓ Menor uso de antibióticos con MDi
- ✓ Reducción del uso de desinfectante para pezones
- ✓ Las vacas se ordeñan según su potencial genético
- ✓ No desperdicie leche en la fase de preparación
- ✓ Monitorización remota para un servicio proactivo y reducción del tiempo de inactividad

## INSERVICE™ ALL INCLUSIVE





“Sólo ordeño  
mis vacas  
cuando es  
rentable”

NIEK | PAÍSES BAJOS |  
170 VACAS

Los permisos de ordeño automático controlado del VMS™ V300 ayudan a Niek a ordeñar a sus vacas en el momento adecuado, reduciendo al mismo tiempo el uso de energía, agua, rociado de pezones y la necesidad de mano de obra. Esto significa ordeñar a la vaca cuando puede ser ordeñada de forma más rentable.

VMS™ = Resultados

**14,5**kg/ordeño  
con 2,5 ordeños\*

\* Resultado medio de las 500 explotaciones con mejor rendimiento con VMS™.

## LA CLAVE PARA MAXIMIZAR EL RENDIMIENTO

### Asesoría DeLaval

Una visión 360° de su granja.

Los equipos de asesoramiento y planificación están a su disposición para ayudarle a comprender cómo su sistema de ordeño DeLaval VMS™ le ayudará a obtener mejores resultados.



## RECARGUE SUS INSTALACIONES

### InService™ All-Inclusive PLUS

Para un rendimiento óptimo.

Con un contrato DeLaval InService™ All-Inclusive Plus, todo está incluido. Realizaremos el mantenimiento rutinario, las reparaciones y las sustituciones de consumibles.



Para obtener más información sobre estos productos y cómo pueden ayudarle a optimizar el ordeño, visite [delaval.es](https://delaval.es)

# VMS™ =

serie V300

# Reproducción.

**Conseguir que las vacas se reproduzcan es fundamental para todo lo que hacemos en una explotación lechera. Por ello, la fertilidad es esencial en cualquier sistema.**

## **DELAVAL REPRO™**

**DeLaval RePro™ combina el mejor sistema de ordeño y el bienestar animal en una completa herramienta de gestión de la reproducción.**

DeLaval RePro™ está diseñado para crear una imagen clara del estado reproductivo de cada animal utilizando BioModelos para interpretar el nivel de progesterona en las muestras de leche tomadas automáticamente por su VMS™ V310. ¿Empieza a ciclar después del parto? ¿Está realmente en celo (incluso un celo silencioso)? ¿Tiene un quiste? ¿Está preñada o ha tenido un aborto prematuro?

Todas estas preguntas críticas se responden automáticamente y se le envían notificaciones, lo que puede significar vacas más sanas, reducción de los costes veterinarios, mejora de los costes de Inteligencia Artificial y vacas que quedan preñadas en el momento adecuado, lo que se traduce en lactaciones más productivas, lo que como usted sabe significa más dinero.



VMS™ V310 no sólo ordeña mejor, sino que hace cosas que ningún otro sistema puede hacer. Entre ellos, detectar celos y preñez.

- ✓ Control automático del celo y la preñez
- ✓ Lactaciones más productivas
- ✓ Reducción de los sacrificios
- ✓ Notificación de abortos prematuros
- ✓ Menos vacas abiertas
- ✓ Detección de ciclos de reproducción anormales



“En mi granja los celos silenciosos se detectan”

JAN | PAÍSES BAJOS |  
72 VACAS

RePro™ proporciona detección automática del celo y la preñez mediante una medición de la progesterona desde el robot de ordeño. De este modo, Jan consigue que sus vacas queden preñadas y reducir el número de días entre partos.

VMS™ = Resultados

**32%\***

mejora de la tasa de inseminación

\* Resultado basado en granjas de prueba.

## LA CLAVE PARA MAXIMIZAR EL RENDIMIENTO

### Companion

#### Gestión de tareas en su mano.

Companion le permite gestionar sus vacas con la misma eficiencia y precisión con la que su VMS™ V310 las ordeña.



## RECARGUE SUS INSTALACIONES

### Medidor de Actividad DeLaval

#### Conocer el estado de cada vaca.

Al registrar lo que hace cada vaca durante el día, podemos utilizar esos datos para analizar y hacer predicciones sobre su estado reproductivo y las medidas que debe tomar para mejorar sus resultados reproductivos.



Para obtener más información sobre estos productos y cómo pueden ayudarle a optimizar el ordeño, visite [delaval.es](http://delaval.es)

# VMS™ = Eficiencia.

serie V300

Un DeLaval VMS™ de la serie V300 es mucho más que un robot de ordeño. Está en el centro de la explotación lechera ayudando a asegurar resultados óptimos en cada paso.

## SU CENTRAL DE EFICIENCIA

Usted establece sus objetivos y metas de gestión, y DeLaval está ahí para asegurarse de que tiene todo lo que necesita para poner sus planes en acción, toda la información que necesita para supervisar y ajustar esos planes, y las alertas y análisis para mantener el rumbo.

Para ello, tanto si tiene 1 o 100+ VMS™, VMS™ utiliza DeLaval Plus y DelPro FarmManager™ para reunir

las numerosas fuentes de datos de su explotación lechera, procesarlas y analizarlas para crear información e informes valiosos que le ayuden a hacer su trabajo.

En conjunto, esto le proporciona información rápida, fácil de entender, valiosa, precisa y procesable para ayudarlo a afrontar los retos de la ganadería lechera moderna.

DeLaval VMS™ le ofrece la oportunidad de crear un entorno de trabajo y un estilo de vida mejores para usted y para todos los que trabajan en su explotación. Esto le ayudará a aumentar la producción de leche por hora de trabajo.

- ✓ Elimine la tarea repetitiva del ordeño manual para disponer de tiempo para realizar otras tareas de mayor valor
- ✓ Programe las tareas a su conveniencia y en el momento que prefiera
- ✓ Automatice tantas tareas manuales repetitivas como sea posible
- ✓ Aumente la leche por hora de trabajo
- ✓ Centrarse en el bienestar y la productividad de las vacas
- ✓ Tiempo para gestionar la reproducción y la alimentación
- ✓ Beneficios para atraer y retener al personal

## DELAVAL PLUS





“He sustituido mis 18 robots por 15 V300 con el mismo tamaño de rebaño”

NIELS | DINAMARCA | 1100 VACAS

DelPro™ FarmManager está ayudando a Niels a obtener la máxima eficiencia de su robot de ordeño para tener un enfoque claro en la gestión de su rebaño. En combinación con la capacidad de la serie VMS™ V300, es posible hacer más con menos.

VMS™ = Resultados

66

vacas por robot\*

\* Resultado medio de las 500 explotaciones con mejor rendimiento con VMS™.

## LA CLAVE PARA MAXIMIZAR EL RENDIMIENTO

### DeLaval InControl™

#### Usted tiene el control.

Esté donde esté, siempre podrá ver su VMS™, controlar su funcionamiento, realizar un seguimiento de las rutinas diarias, actualizar los datos de cada vaca o compartir información con sus empleados.



## RECARGUE SUS INSTALACIONES

### Sistema DeLaval BCS

#### Puntuación de la condición corporal.

El valor de la condición corporal es esencial para aumentar la productividad, la fertilidad y la longevidad - el sistema BCS está diseñado para ayudarle a medir con precisión cada vaca, cada ordeño.



Para obtener más información sobre estos productos y cómo pueden ayudarle a optimizar el ordeño, visite [delaval.es](http://delaval.es)

# VMS™ =

serie V300

# Rendimiento.

En DeLaval entendemos que la ganadería es un proceso. Es continuo, incesante y exige información rápida y precisa para que usted pueda tomar la mejor decisión para su rendimiento. Eso es lo que ofrece DeLaval Plus.

## HAGA MÁS CON SUS DATOS

Su VMS™ de la serie V300 recoge una enorme cantidad de datos sin procesar en cada ordeño. Sin las herramientas para procesarlos y analizarlos, algunos de los datos de rendimiento más valiosos disponibles no se aprovechan al máximo o, peor aún, se pierden. Ahí es donde DeLaval Plus puede desbloquear el valor oculto en sus datos.



## SU VMS™ PORTAL DE RENDIMIENTO

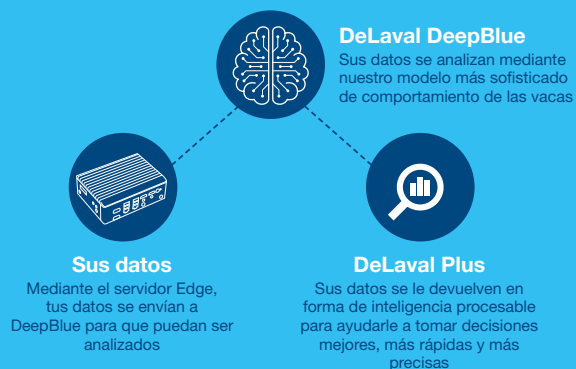
Cuando hablamos de que DeLaval Plus es su portal de rendimiento VMS™ lo decimos de verdad.

DeLaval Plus es un conjunto de aplicaciones en constante crecimiento que representan el nivel más avanzado de análisis e informes de gestión de explotaciones que jamás hayamos puesto a su disposición.

La razón por la que son tan avanzadas es que utilizan lo último en procesamiento de datos e inteligencia artificial para analizar datos no solo de su granja, sino de decenas de millones de ordeños.

Es la cantidad y calidad de esos datos lo que los hace tan únicos y valiosos, pero también hace que sea imposible para el cerebro humano ver las tendencias ocultas en los datos. Por eso hemos creado DeLaval DeepBlue.

## DELAVAL DEEPBLUE



DeepBlue es nuestro modelo más sofisticado del comportamiento de las vacas, tan sofisticado que puede encontrar patrones que en muchos casos no sabíamos que existían. DeepBlue busca, encuentra tendencias y patrones, nosotros los validamos y averiguamos cómo hacerlos valiosos para usted, y luego damos a nuestros clientes de DeLaval Plus acceso a ellos a través de su propio portal DeLaval Plus.



“Tenemos mucho más tiempo para pensar y planificar. Los robots han liberado al menos seis horas de nuestro tiempo cada día, lo que me permite gestionar mejor el rebaño.”

PAUL | REINO UNIDO |  
110 VACAS

Su VMS™ de la serie V300, el día que lo instale, será el mejor sistema de ordeño que pudo haber comprado. Y la buena noticia es que sigue rindiendo aún mejor con el tiempo, con el uso de inteligencia artificial y mejoras de software disponibles.

VMS™ = Resultados

**2658kg/día**  
con 2h de tiempo de inactividad\*

El tiempo de inactividad se basa en un ordeño máximo de 21 horas al día.

\* Resultado medio de las 500 explotaciones con mejor rendimiento con VMS™.

## LA CLAVE PARA MAXIMIZAR EL RENDIMIENTO

### Análisis DeLaval Plus

Analizamos los resultados actuales, lo que nos ayuda a formular recomendaciones para mejorar.



## RECARGUE SUS INSTALACIONES

### Predicciones DeLaval Plus

Anticipamos futuros resultados para que usted pueda planificar y actuar en consecuencia.



Para obtener más información sobre estos productos y cómo pueden ayudarle a optimizar el ordeño, visite [delaval.es](http://delaval.es)

**VMS™** =  
serie V300

# Crecimiento.

**Un VMS™ de la serie V300 es un sistema modular que puede crecer con usted, sean cuales sean sus expectativas de futuro.**

## **PIENSE EN GRANDE. PIENSE EN VMS™**

Si está planeando crecer, asegúrese de elegir un socio que pueda crecer con usted, no importa lo grande que quiera ser, los especialistas en grandes rebaños de DeLaval son el equipo que le garantizará el éxito.

Con experiencia en las explotaciones lecheras más grandes y de mayor rendimiento del mundo, sabemos más que nadie sobre la gestión de grandes rebaños. Y será un placer compartir estos conocimientos con usted.

VMS™ es una forma excelente de preparar su explotación lechera para el futuro. Significa que puede generar leche de forma eficiente y sostenible, de una manera que también satisface las demandas de los consumidores a las que se enfrentan los ganaderos hoy en día. Y como se trata de un sistema modular, la adición de unidades extra en el futuro le ofrece la flexibilidad de hacer crecer su explotación de forma más rentable en el futuro.

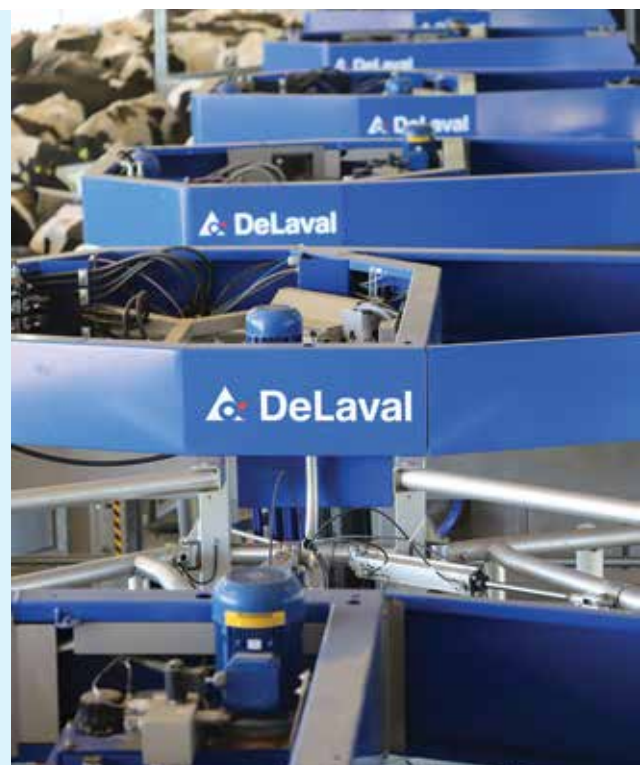
Nuestros expertos en asesoramiento, planificación y desarrollo de grandes rebaños están a su disposición para ayudarle a beneficiarse hoy y mañana.

- ✓ Planificación de la transición
- ✓ Atracción y retención de empleados
- ✓ Bienestar animal

## **TODO ES CUESTIÓN DE ENCONTRAR EL SOCIO DE RENDIMIENTO ADECUADO**

La clave de la gestión de cualquier explotación lechera, y especialmente a medida que aumenta el volumen, es centrarse exclusivamente en el rendimiento.

Esto no termina con la instalación: nuestro compromiso con los ganaderos es absoluto, y trabajaremos con usted para seguir optimizando su rendimiento. Eso es lo que entendemos por una asociación de rendimiento.





**“Vamos a ordeñar 480 vacas con un solo operario”**

RENATO | ITALIA | 500 VACAS



Con 8 VMS™ V300 en ordeño por lotes, Renato podrá ordeñar sus 480 vacas 3 veces al día con un solo operario. Podrá mantener su rutina actual de ordeño y alimentación, al tiempo que reduce su personal.

**VMS™ = Resultados**

**8VMS™**

3x ordeños por día

## LA CLAVE PARA MAXIMIZAR EL RENDIMIENTO

### Soluciones de clasificación DeLaval

**Cada vaca donde debe estar.**

Los días de pasar horas empujando manualmente, ir a buscar y clasificar a las vacas han pasado a la historia gracias a nuestras soluciones automatizadas de tráfico de vacas.



## RECARGUE SUS INSTALACIONES

### Refrigeración y almacenamiento

**Todo es cuestión de refrigeración.**

Desde el momento en que sale de la ubre hasta que la recoge el lechero, disponemos de un conjunto completo de soluciones para refrigerar, almacenar, transportar y proteger su leche.



Para obtener más información sobre estos productos y cómo pueden ayudarle a optimizar el ordeño, visite [delaval.es](http://delaval.es)

# VMS™ =

serie V300

# Resultados.

Tasa de recogida

**2,2**  
kg/min\*

Tiempo medido desde la identificación de la vaca hasta la salida

**2658** kg/día  
con 2h de tiempo de inactividad\*

El tiempo de inactividad se basa en un ordeño máximo de 21 horas al día.

hasta un  
**99%**  
tasa de acierto en la pulverización del pezón\*\*

**14,5** kg/ordeños  
con 2,5 ordeños\*

**66**  
vacas por robot\*

**32%**  
mejora en la tasa de inseminación\*\*\*

Cada VMS™ de la serie V300 viene con un Plan de Rendimiento, lo que incluya en él depende de usted, pero puede estar seguro de que todo lo que necesite para garantizar que su VMS™ sea capaz de ayudarlo a ofrecer los resultados que exige, puede estar incluido.

- ✓ Revisiones y mantenimiento programados
- ✓ Llamadas de emergencia
- ✓ DeLaval Plus
- ✓ Servicios de asesoría
- ✓ Consumibles
- ✓ Ajustes, rutinas, formación y optimización

## PLANES DE RENDIMIENTO



Nada de lo aquí expuesto constituye una garantía de servicio o de rendimiento. \*Resultado medio de las 500 granjas con mejor rendimiento con VMS™.

\*\* Basado en los resultados de las pruebas presentadas durante NMC2021 \*\*\* Basado en los resultados de las pruebas.



“Tenemos  
soporte  
24/7”

CHRISTIAN | FRANCIA |  
90 VACAS

#### Asesoría DeLaval

Nuestro equipo de Asesores puede ayudarle con consejos antes, durante y mucho después de la instalación de su sistema de ordeño DeLaval.

#### DeLaval InService™ All-Inclusive

Con DeLaval InService™ All-Inclusive realizaremos el mantenimiento rutinario, las revisiones programadas y la reposición de consumibles.

#### DeLaval Plus

DeLaval Plus es un conjunto cada vez mayor de aplicaciones que representan el nivel más avanzado de análisis e informes de gestión de explotaciones que jamás hayamos puesto a su disposición.

## ¿CUÁL SERÁ LA HISTORIA DEL RENDIMIENTO DE SU VMS™?

Independientemente de cómo vea su futuro en el sector lácteo, con DeLaval como socio, puede estar seguro de que estamos tan comprometidos con la historia y el futuro de la ganadería como usted. Es lo que hacemos. No hacemos otra cosa, y no queremos hacer otra cosa. Amamos este sector y este modo de vida. Estaremos a su lado en todo momento, porque - como usted - nos apasiona la leche.

COMENCEMOS

# La serie DeLaval VMS™ V300 trabaja bien con:

Ofrecemos soluciones que le ayudan a obtener más leche de mejor calidad de animales más sanos.

Por eso no nos centramos sólo en una parte del proceso de ordeño. Diseñamos, fabricamos, instalamos y mantenemos sistemas completos, y garantizamos la calidad y fiabilidad de cada uno de sus componentes.



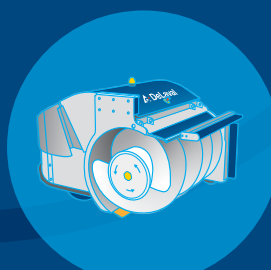
Refrigeración DeLaval



Asesoría DeLaval



DeLaval InService™



DeLaval OptiDuo™



DeLaval Plus™

## Ponga a la serie DeLaval VMS™ V300 a trabajar para usted

Para dar el siguiente paso en su viaje con el VMS™, contacte con su distribuidor DeLaval o para más información [visite nuestra web www.delaval.es](http://www.delaval.es)



Los testimonios de los ganaderos reflejan su experiencia real con los productos DeLaval. Los resultados de los testimonios no han sido verificados independientemente y DeLaval no afirma que los resultados sean típicos.

El rendimiento real y la mejora dependerán de un número de factores, incluyendo prácticas de ordeño previas, tipo de vacas, prácticas de mantenimiento de la granja y del rebaño. Nada de lo aquí expuesto constituye una garantía de servicio o rendimiento.